

How to do FASHION

Size chart EU/UK/US												
	32/4/0	34/6/2	36/8/4	38/10/6	40/12/8	42/14/10	44/16/12	46/18/14	48/20/16	50/22/18	52/24/20	54/26/22
CHEST												
CM	80	84	88	92	96	101	106	112	118	124	131	138
INCH	31,5	33,1	34,6	36,2	37,8	39,8	41,7	44,1	46,5	48,8	51,6	54,3
WAIST												
CM	62	66	70	74	78	83	88	94	100	106	113	120
INCH	24,4	26,0	27,6	29,1	30,7	32,7	34,6	37,0	39,4	41,7	44,5	47,2
HIP												
CM	90	94	98	102	106	111	116	122	128	134	141	148
INCH	35,4	37,0	38,6	40,2	41,7	43,7	45,7	48,0	50,4	52,8	55,5	58,3



HOW TO MEASURE

Chest - measure at the top of the bust

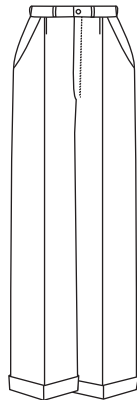
Waist - measure at the narrowest point

Hip - Measure at the widest point

All measurement
have to be horizontal

Finished measurement No.14 MADRID VERSION 1 & 2												
	32/4/0	34/6/2	36/8/4	38/10/6	40/12/8	42/14/10	44/16/12	46/18/14	48/20/16	50/22/18	52/24/20	54/26/22
WAIST												
CM	62,5	66,5	70,5	74,5	78,5	83,5	88,5	94,5	100,5	106,5	113,5	120,5
INCH	24,6	26,2	27,8	29,3	30,9	32,9	34,8	37,2	39,6	41,9	44,7	47,4
HIP WITH CLOSED PLEAT												
CM	94	98	102	106	110	115	120	126	133	139	145	152
INCH	37,0	38,6	40,2	41,7	43,3	45,3	47,2	49,6	52,4	54,7	57,1	59,8
FULL BOTTOM MEASUREMENT												
CM	57,2	58,4	59,6	60,8	62	65	68	71	74	77	80	83
INCH	22,5	23,0	23,5	23,9	24,4	25,6	26,8	28,0	29,1	30,3	31,5	32,7
LENGTH FROM WAIST TO BOTTOM INCL. WAISTBAND												
CM	113	114	115	116	117	118	119	120	121	122	123	124
INCH	44,5	44,9	45,3	45,7	46,1	46,5	46,9	47,2	47,6	48,0	48,4	48,8
LENGTH FROM WAIST TO BOTTOM INCL. WAISTBAND VERSION 2												
CM	117	118	119	120	121	122	123	124	125	126	127	128
INCH	46,1	46,5	46,9	47,2	47,6	48,0	48,4	48,8	49,2	49,6	50,0	50,4

VERSION 1



VERSION 2

